

MĚSTSKÝ ÚŘAD LOVOSICE

odbor dopravy a silničního hospodářství

Školní 407/2, 410 30 Lovosice

Naše značka: MULO 33499/2020
Č. j.: ODSH 116999/2020
Vyřizuje: Ladislav Horváth
Tel/fax.: 416 571 256
Mobil: 603 295 722
E-mail: ladislav.horvath@meulovo.cz
Datum: 22. říjen 2020

VEŘEJNÁ VYHLÁŠKA

Opatření obecné povahy

Stanovení přechodné úpravy provozu na pozemních komunikacích

Městský úřad Lovosice, odbor dopravy a silničního hospodářství, podle ustanovení § 124, odst. 6 zákona č. 361/2000 Sb., o provozu na pozemních komunikacích a o změnách některých zákonů (zákon o silničním provozu), ve znění pozdějších předpisů, jako příslušný správní orgán na úseku silnic II. a III. tříd, místních a veřejně přístupných účelových komunikací v obvodu své rozšířené působnosti, v souladu s ust. § 171 a násl. části šesté zákona č. 500/2004 Sb., správní řád (dále jen správní řád), ve znění pozdějších předpisů

s t a n o v í

podle § 77 odst. 1 písm. c) a odst. 5 zákona o silničním provozu **přechodnou úpravu** provozu na pozemních komunikacích spočívající v

umístění svislých dopravních značek:

„A15 – Práce na silnici“, „E7b – Směrová šipka pro odbočení“, „A10 – Světelné signály“, „S1 – Světelné signalizační zařízení“ na silnici č. II/247 v obci Chotěšov, dle schéma B/6 z TP 66 a dle přílohy č. 1 – 3.

Přechodná úprava provozu na pozemních komunikacích se stanovuje na dobu od 1. 11. 2020 do 24. 12. 2020.

Další podmínky:

1. Určené svislé dopravní značení bude osazeno podle technických podmínek **TP 66** (Zásady pro dopravní značení na PK – aktuální znění), bude vyhotoveno v základních velikostech a barevném provedení podle **ČSN EN 12899-1** (Stálé svislé dopravní značení) a dále bude vyhotoveno v souladu se zákonem č. **361/2000 Sb.**, o provozu na pozemních komunikacích, ve znění pozdějších předpisů a s prováděcí vyhl. č. **294/2015 Sb.** ve znění pozdějších předpisů.
2. Přechodné dopravní značení bude umístěno dle přílohy č. 2-3 na náklady žadatele, **STRABAG a.s., Kačírkova 982/4, 158 00 Praha 5, IČ: 60838744.**
3. Osoba odpovědná za řádné umístění dopravního značení a za jeho údržbu po celou dobu akce: **Jan Ekrt.**

Odůvodnění:

Dne 21. 10. 2020 obdržel zdejší odbor dopravy a silničního hospodářství Městského úřadu Lovosice žádost společnosti STRABAG a.s., Kačírkova 982/4, 158 00 Praha 5 o stanovení přechodné úpravy provozu na silnici č. II/247 v obci Chotěšov v době od 1. 11. 2020 do 24. 12. 2020, dle přílohy č. 1 - 3, z důvodu označení pracovního místa při opravě povrchu vozovky v daném místě.

K žádosti se dne 21. 10. 2020 vyjádřil orgán Policie ČR, Dopravní inspektorát Litoměřice, č. j. KRPU-173931-1/ČJ-2020-040606, který s navrženou přechodnou úpravou provozu na pozemních komunikacích souhlasil.

Vzhledem k tomu, že se stanovení přechodné úpravy provozu na pozemních komunikacích vztahuje k provozu v zastavěném území dotčené obce nebo může jejím stanovením dojít ke zvýšení hustoty provozu v daném místě, musí být opatření obecné povahy zveřejněno na úřední desce obecního úřadu v obci, příslušného správního obvodu, kterého se opatření obecné povahy týká.

Vzhledem ke skutečnosti, že se jedná o stanovení přechodné úpravy provozu na pozemních komunikacích, nedoručuje správní orgán návrh opatření obecné povahy a nevyzývá dotčené osoby k podávání připomínek nebo námitek.

Poučení:

V souladu s § 173 odst. 2 správního řádu nelze proti opatření obecné povahy podat opravný prostředek. Opatření obecné povahy nabývá účinnosti dle ust. § 77 odst. 5 zákona o silničním provozu pátým dnem po dni vyvěšení na úřední desce.

Jiří Bouček v. r.
vedoucí odboru dopravy a SH
Městského úřadu Lovosice

otisk úředního razítka

Toto oznámení opatření obecné povahy musí být vyvěšeno nejméně po dobu 15 dnů na úřední desce Městského úřadu Lovosice a Obecního úřadu Chotěšov a současně se zveřejní též způsobem umožňující dálkový přístup.

(po sejmutí a potvrzení prosíme o zpětné zaslání)

Vyvěšeno dne: Sejmuto dne:

Zveřejněno způsobem umožňujícím dálkový přístup dne

Razítko, podpis orgánu, který potvrzuje vyvěšení a sejmutí oznámení.

Obdrží:

- V souladu s ust. § 172 odst. 1 správního řádu doručuje Městský úřad Lovosice toto opatření obecné povahy dotčeným osobám veřejnou vyhláškou. Doručení veřejnou vyhláškou bude provedeno v souladu s ustanovením § 25 správního řádu tak, že se písemnost vyvěsí na úřední desce Městského úřadu Lovosice a Obecního úřadu Chotěšov a současně bude zveřejněna způsobem, umožňujícím dálkový přístup.
- Městský úřad Lovosice, odbor tajemníka, Školní 407/2, 410 30 Lovosice
- Obecní úřad Chotěšov, Lovosická 13, 410 02 Lovosice
- Ústecký kraj, Velká Hradební 3118/48, 400 02 Ústí nad Labem, prostřednictvím Správy a údržby silnic Ústeckého kraje p.o., Ruská 260, 417 03 Dubí 3, provoz Litoměřice, Nádražní 29, 412 01 Litoměřice
- Policie ČR, Krajské ředitelství policie Ústeckého kraje, Územní odbor Litoměřice, DI Litoměřice
- STRABAG a.s., Kačírkova 982/4, 158 00 Praha 5

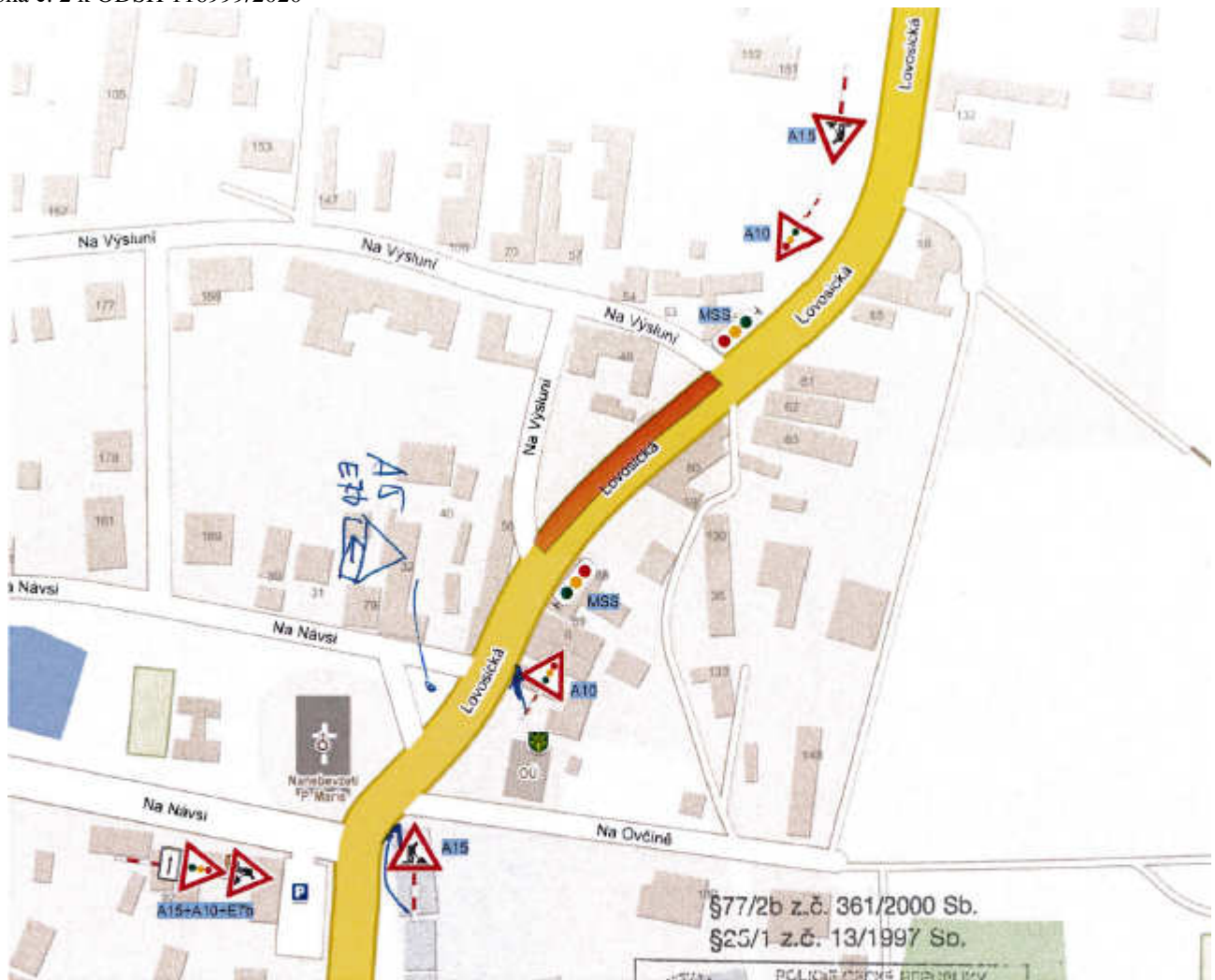


Policie České republiky, jakožto dotčený orgán vydávající závazné stanovisko s předloženým návrhem souhlasí, neboť odpovídá obecným požadavkům na bezpečnost a plynulost provozu na pozemních komunikacích

	POLICIE ČESKÉ REPUBLIKY KRAJSKÉ ŘEDITELSTVÍ POLICIE ÚSTECKÉHO KRAJE ÚZEMNÍ ODBOR VYSUŠÍ SILIČE DOPRAVNÍ INSPEKTORÁT LITOMĚŘICE
Ověřeno dne:	21. 10. 2020
Č. j. KRPU-	M3932/103-20...-640501
Plátno: označeno	Podpis:
do:	A. M. - 24. 12. 2020

npor. Mgr.  Jaromír Galia

Příloha č. 2 k ODSH 116999/2020



§77/2b z.č. 361/2000 Sb.
§25/1 z.č. 13/1997 Sb.

	POLICE ČESKÉ REPUBLIKY KRAJSKÉ ŘEŠITELSTVÍ POLICIE ÚSTECKÉHO KRAJE ÚZEMNÍ ODDĚL VNEŠNÍ SLUŽBY DOPRAVNÍ INSPEKTORÁT LITOMĚŘICE
	Odsouhlaseno dne: <i>21. 10. 2020</i>
	Č. j. KRPU- <i>1739371</i> /ČJ-20... <i>02</i> /04000:
	Platnost emitována do: <i>1.1. - 24. 12. 2022</i>

Police České republiky, jakožto dotčený orgán vydávající závazné stanovisko, s předloženým návrhem souhlasí, neboť odpovídá obecným požadavkům na bezpečnost a plynulost provozu na pozemních komunikacích.

...
MUDr. ...

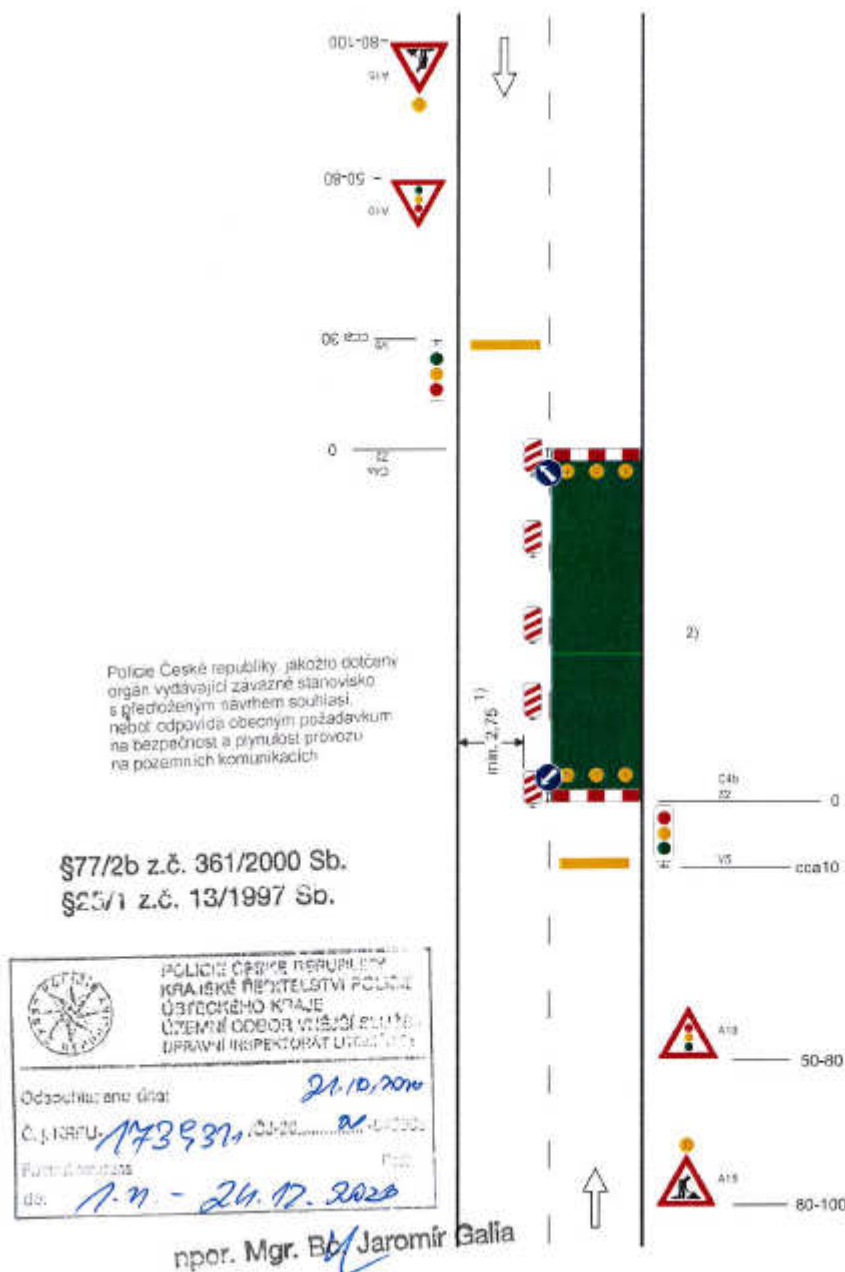


Schéma B/6

Standardní pracovní místo. Žužání vozovky na jeden jízdní pruh. Řízení provozu světelnými signály.

vysvětlivé světlo typu 1
nebo značka umístěná na fluorescenčním světelném podkladu, v průměru shodně

příčná čára souvislá se žlutě lalce, dopravních knoflíků nebo bery doporučená

příčná uzavěra zabíranou
minimálně 3 výstražná světla typu 1

podélná uzavěra oboustrannými amarovacími deskami
odsup max. 10m

příčná uzavěra zabíranou
minimálně 3 výstražná světla typu 1

příčná čára souvislá se žlutě lalce, značkových knoflíků nebo bery doporučená

1) může být ve výjimečných případech menší (viz kap. 5.1.2.)

2) užití dopravních značek a dopravních zařízení v případě souvisejícího parkování pruhů, chodníků nebo stezek pro cyklisty podle schémat B/16 až B/20