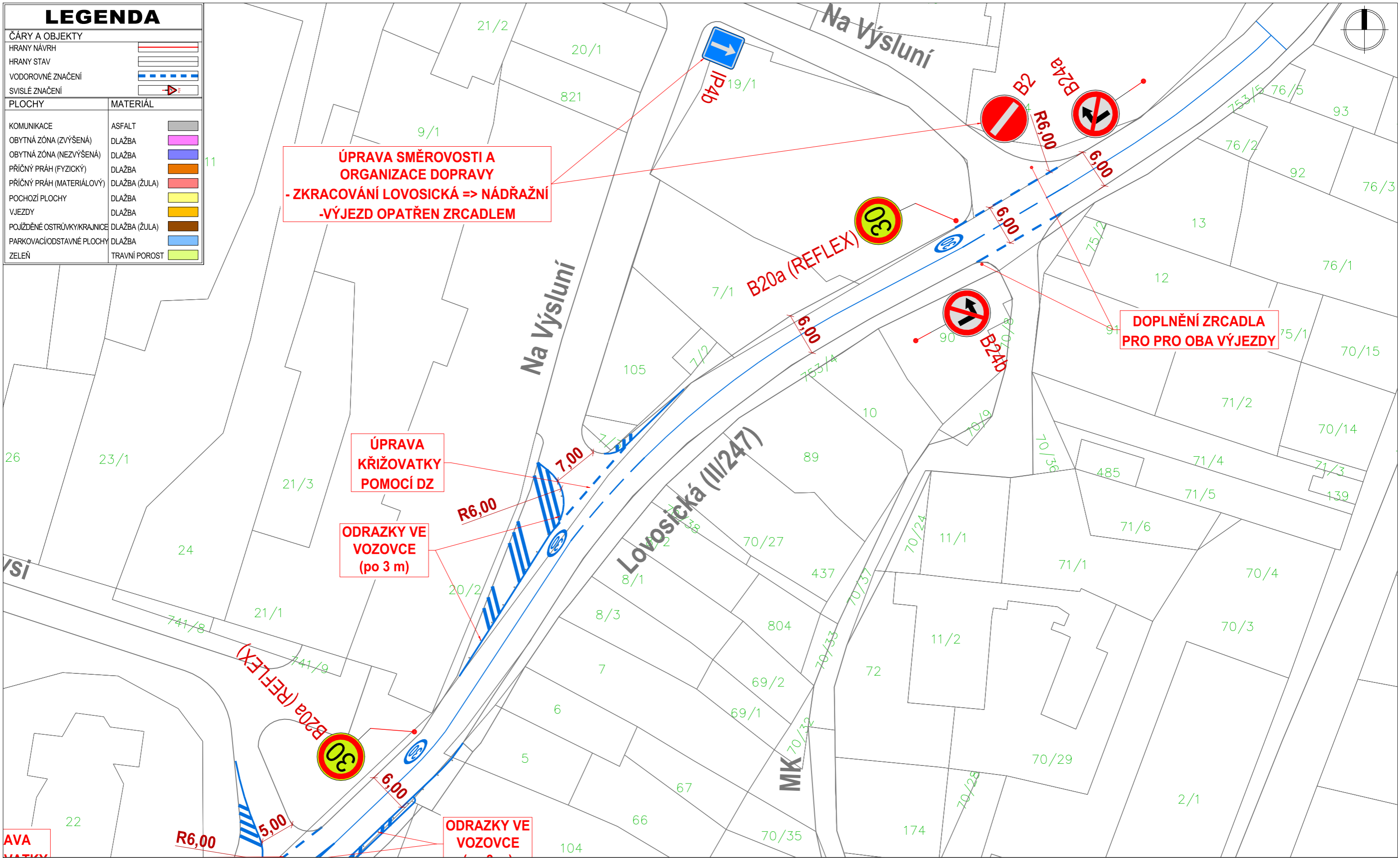


LEGENDA	
ČÁRY A OBJEKTY	
HRANY NÁVRH	
HRANY STAV	
VODOROVNÉ ZNAČENÍ	
SVISLÉ ZNAČENÍ	
PLOCHY	
	MATERIÁL
KOMUNIKACE	ASFALT
OBYTNÁ ZÓNA (ZVÝŠENÁ)	DLAŽBA
OBYTNÁ ZÓNA (NEZVÝŠENÁ)	DLAŽBA
PŘÍČNÝ PRÁH (FYZICKÝ)	DLAŽBA
PŘÍČNÝ PRÁH (MATERIÁLOVÝ)	DLAŽBA (ŽULA)
POCHOZÍ PLOCHY	DLAŽBA
VJEZDY	DLAŽBA
POJÍZDĚNÉ OSTRŮVKY/KRAJNICE	DLAŽBA (ŽULA)
PARKOVACÍ/ODSTAVNÉ PLOCHY	DLAŽBA
ZELEŇ	TRAVNÍ POROST



Akce: Dopravní studie Chotěšov u Lovosic, okres Litoměřice, Ústecký kraj	Zhotovitel: Ing. Jan Kapitán Peškova 966/8 152 00 Praha 5 IČO: 03523942	Investor: Obecní úřad Chotěšov u Lovosic Lovosická 13 410 02 Chotěšov u Lovosic IČO: 526096	Měřítko: 1:500	Datum: 12/2019
Příloha: Návrh - VARIANTA "IHNEDE" - úprava připojení ul. Na Výsluní			Formát: 2x A4	Číslo přílohy: C.3.2